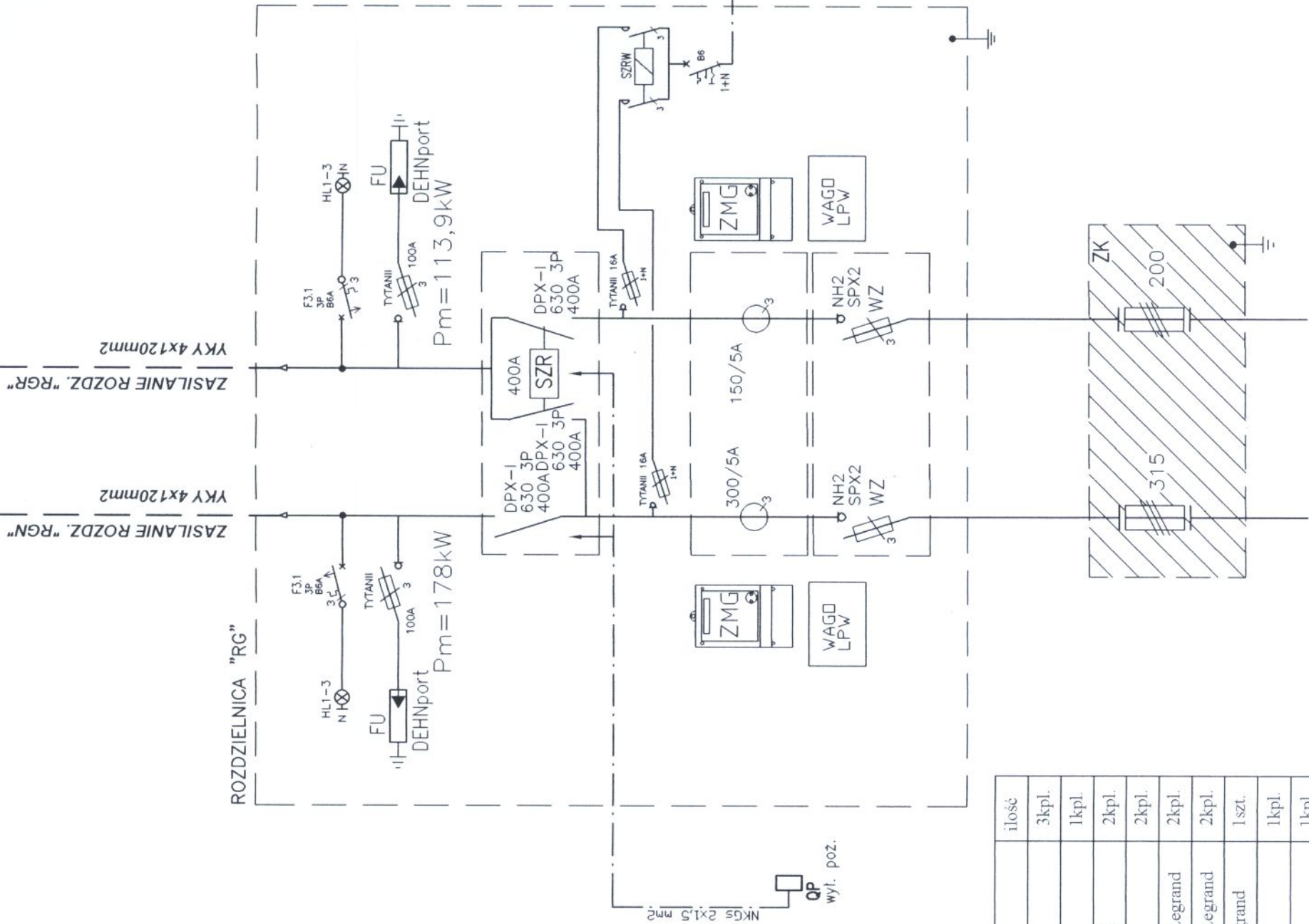


NADZÓR AUTORSKI 21-23.07.2009

1. Projekt zasilania pomp drenażowych
2. Rozbudowa rozdzielni głównej o sygnalizację obecności napięcia



Lp.	ZESTAWIENIE APARATURY	ilość
1	DPX -rozłącznik DPX-I 630 400A 3P prod. Legrand	3kpl.
2	Układ sterowniczy SZR 400A; 24DC/230AC 50Hz prod. Legrand	1kpl.
3	NH2 -rozłącznik bezpiecznikowy typ NH SPX 2 400A prod. Legrand	2kpl.
4	FU -odgromnik przepięciowy DEHNport 3P 75kA prod. Dehn	2kpl.
5	Rozłącznik bezpiecznikowy Tytan II typ 3P 100A wkł. 100A prod. Legrand	2kpl.
6	Rozłącznik bezpiecznikowy Tytan II typ 1P+N 63A wkł. 16A prod. Legrand	2kpl.
7	F2-B/6 -wylącznik instalacyjny nadprądowy typ 1P+N B6A prod. Legrand	1szt.
8	Układ sterowniczy SZRW 25A; 230AC 50Hz prod. Legrand	1kpl.
9	Układ pomiarowy: Szczegółowe wyposażenie układu rozliczeniowo-pomiarowego wg P.W. Przebudowy układu pomiaru rozliczeniowego energii elektrycznej.	1kpl.
10	F3-B/6 -wylącznik instalacyjny nadprądowy typ 3P B6A prod. Legrand	2szt.
11	HL -lampka sygnalizacyjna typ L300 250V 50Hz prod. Legrand	6szt.

NAPIĘCIE SIECI : 400/230V; 50Hz
UKŁAD SIECIOWY W INSTALACJI : TN-C-S
SYSTEM OCHRONY : SZYBKIE WYŁĄCZENIE

Investor	AKADEMIA EKONOMICZNA 40-287 Katowice ul.1 Maja 50		
Investycja	Dom Studencki "Zascianek" Katowice, ul. Franciszkańska 8-10		
Faza:	PROJEKT WYKONAWCZY		
Temat rysunku	SCHEMAT ROZDZIELNICY "RG"		
Plik:	DSZ-PW-E-53A	Skala	-
Data:	21.07.2009		
Autor projektu:		mgr inż. JERZY NIESTRÓJ upr.do pro. 227/77 w specj. INSTALACJE ELEKTRYCZNE	
Opracował:		techn. PIOTR SETNIK	
43-100 TYCHY ul.Kościuszki 17 tel. (032) 780 3652 elprom@iisl.pl			
Nr rys.		53/A	

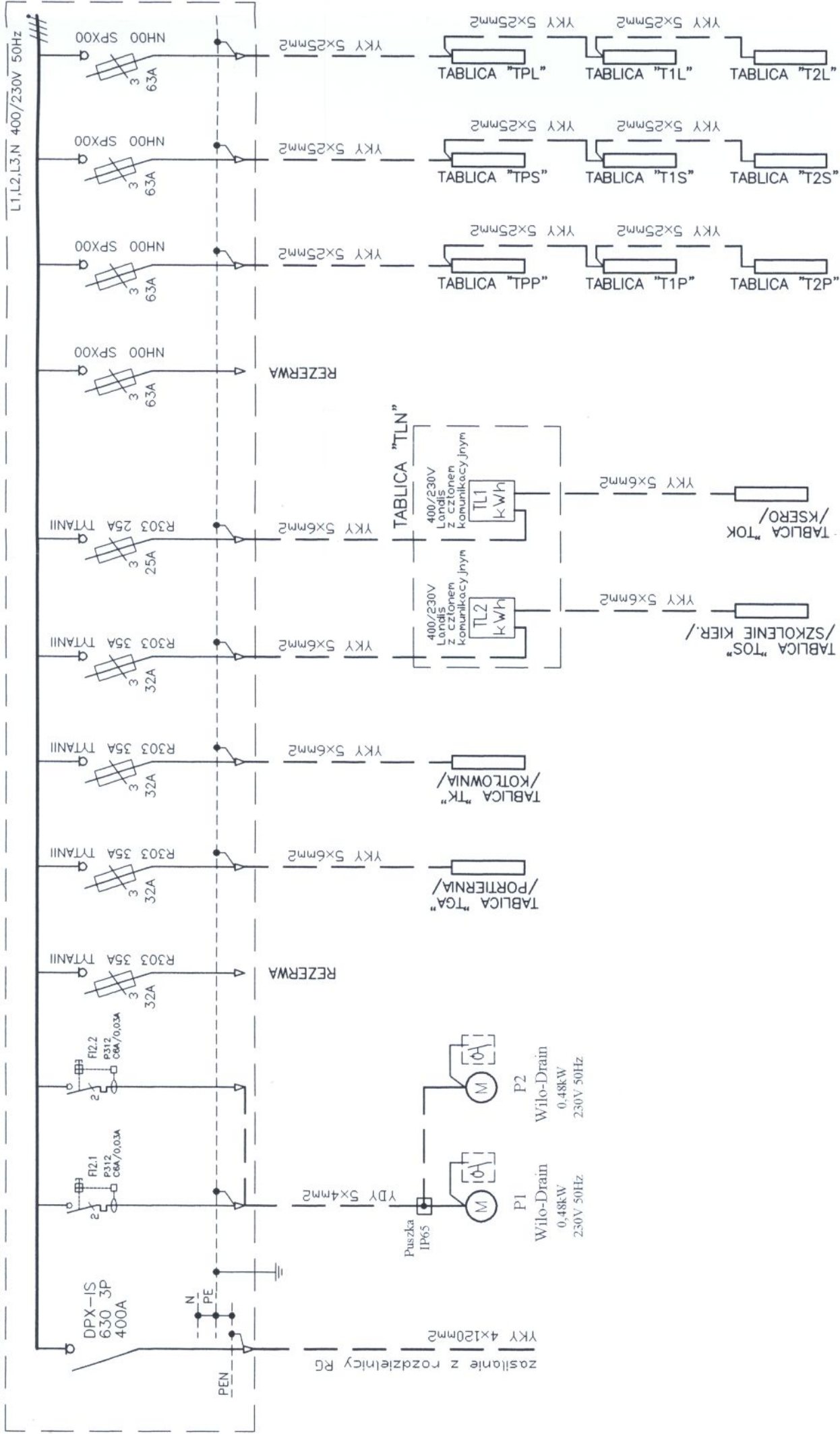
[illegible]

NAPIĘCIE SIECI : 400/230V; 50Hz
UKŁAD SIECIOWY W INSTALACJI : TN-S
SYSTEM OCHRONY : SZYBKIE WYŁĄCZENIE

NAPIĘCIE SIECI : 400/230V; 50Hz
UKŁAD SIECIOWY W INSTALACJI : TN-S
SYSTEM OCHRONY : SZYBKIE WYŁĄCZENIE

Nr rys.
54

ROZDZIELNICA "RGR"



Lp.	ZESTAWIENIE APARATURY	ilość
1	DPX -rozłącznik DPX-IS 630 400A 3P prod. Legrand	1kpl.
2	NH00 -rozłącznik bezpiecznikowy typ NH SPX 00 160A prod. Legrand	4kpl.
3	Rozłącznik bezpiecznikowy Tytan II typ 3P 35A wkł. 32A prod. Legrand	4kpl.
4	Rozłącznik bezpiecznikowy Tytan II typ 3P 25A wkł. 25A prod. Legrand	1kpl.
5	Licznik energii czynnej pomiar bezpośredni z członem komunikacyjnym prod. Landis	2kpl.
6	F12 -wylącznik różnicowonadprądowy typ 2P C6A/0,03A AC prod. Legrand	2szt.

NADZÓR AUTORSKI 21 +23.07.2009

1. Projekt zasilania pomp drenażowych
2. Rozbudowa rozdzielni głównej o sygnalizację obecności napięcia

NAPIĘCIE SIECI : 400/230V; 50Hz
UKŁAD SIECIOWY W INSTALACJI : TN-S
SYSTEM OCHRONY : SZYBKIE WYŁĄCZENIE

Inwestor

AKADEMIA EKONOMICZNA

40-287 Katowice ul.1 Maja 50

Inwestycja

Dom Studencki "Zascianek"

Katowice ,ul. Franciszkańska 8-10

Faza:

PROJEKT WYKONAWCZY

Temat rysunku

SCHEMAT ROZDZIELNICY "RGR"

-OBWODY REZERWOWANE

Plik:

DSZ-PW-E-54A

Skala

-

Data :

21.07.2009

ELEKTRO-PROJEKT

MONT

Autor projektu :

mgr inż. JERZY NIESTRÓJ

upr.do p.ni. 227/77 w specj.

INSTALACJE ELEKTRYCZNE

Opracował :

techn. PIOTR SETNIK

43-100 TYCHY

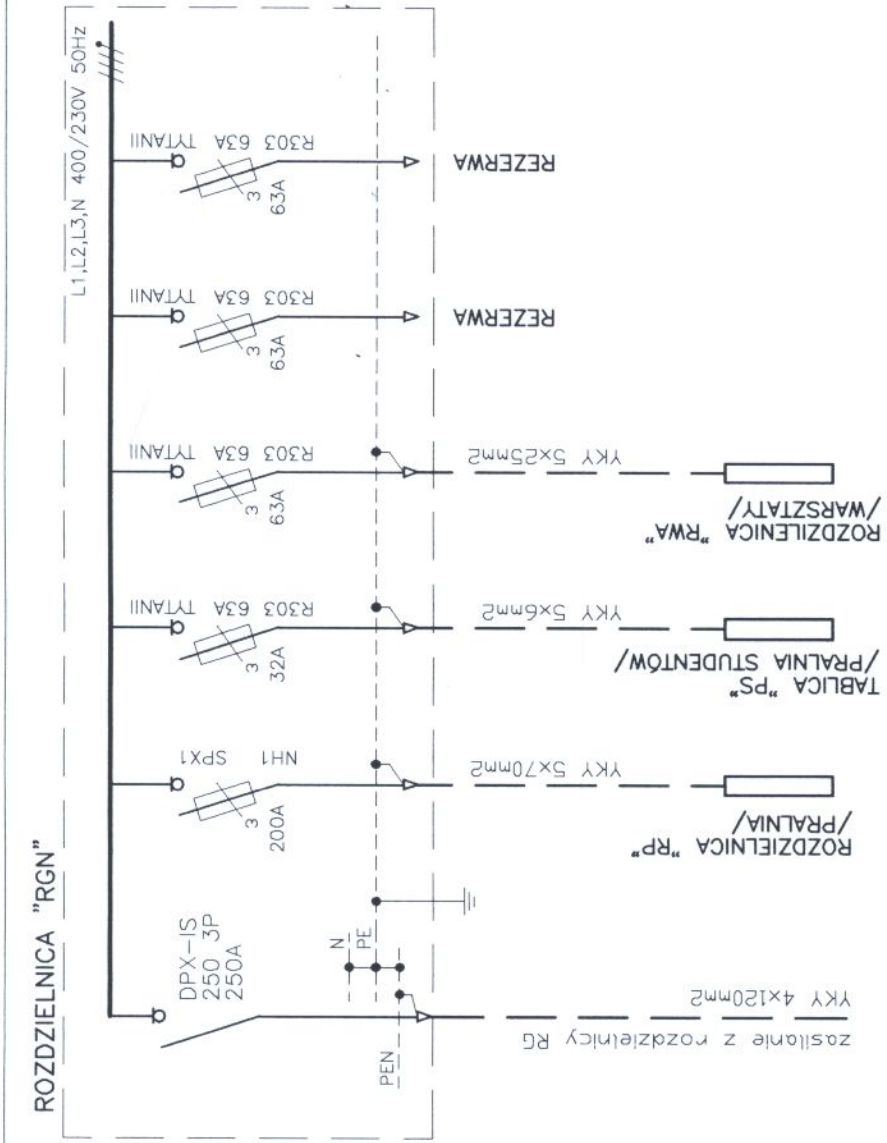
ul.Kościuszkí 17

tel. (032) 780 3652

elpram@iisl.pl

Nr rys.

54/A

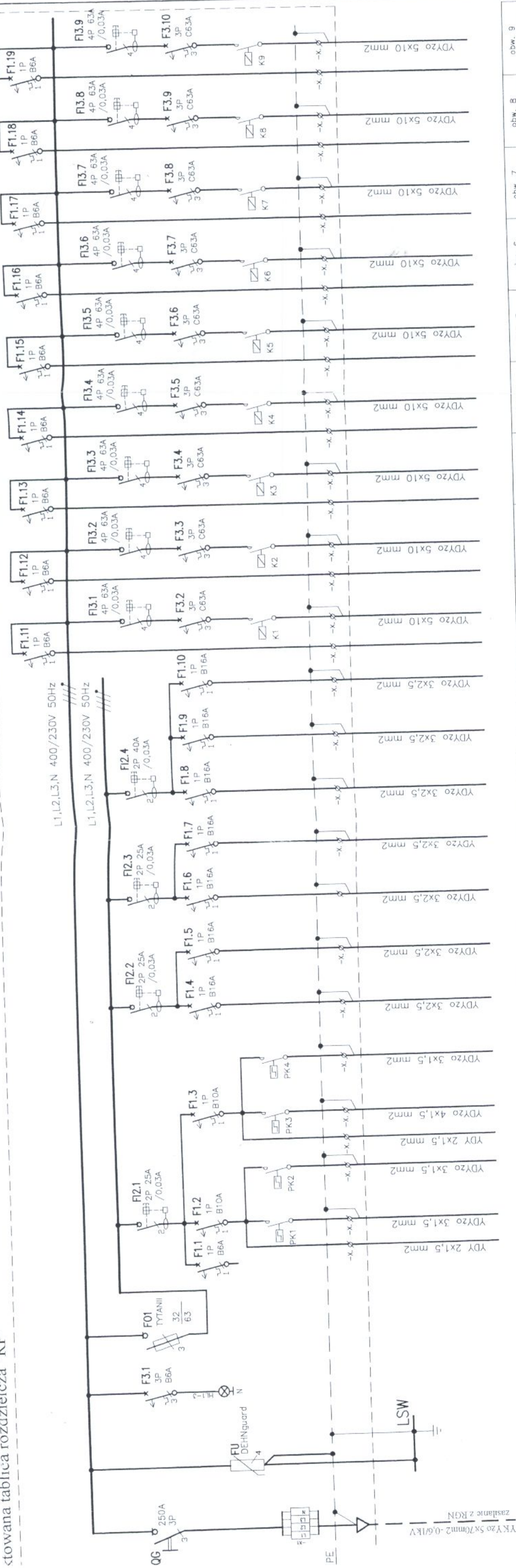


Lp.	ZESTAWIENIE APARATURY	ilość
1	DPX -rozłącznik DPX-IS 250 250A 3P prod. Legrand	1kpl.
2	NH -rozłącznik bezpiecznikowy typ NH SPX 1 250A prod. Legrand	1kpl.
3	Rozłącznik bezpiecznikowy Tytan II typ 3P 63A wkł. 63A prod. Legrand	3kpl.
4	Rozłącznik bezpiecznikowy Tytan II typ 3P 63A wkł. 32A prod. Legrand	1kpl.

Inwestor AKADEMIA EKONOMICZNA 40-287 Katowice ul.1 Maja 50	
Inwestycja Dom Studencki "Zascianek" Katowice ,ul. Franciszkańska 8-10	
Faza: PROJEKT WYKONAWCZY	
Temat rysunku SCHEMAT ROZDZIELNICY "RGN" -OBWODY NIEREZERWOWANE	
Skala DSZ-PW-E-55	Data : 01-2008
Autor projektu : mgr inż. JERZY NIESTRÓJ upr.do proj. 227/77 w specj. INSTALACJE ELEKTRYCZNE	
Opracował : techn. PIOTR SETNIK	
43-100 TYCHY ul.Kościuszki 17 tel.(032) 780 3652 elprom@list.pl	

NAPIĘCIE SIECI : 400/230V; 50Hz
UKŁAD SIECIOWY W INSTALACJI : TN-S
SYSTEM OCHRONY : SZYBKIE WYŁĄCZENIE

stowana tablica rozdzielcza "RP"

[illegible]


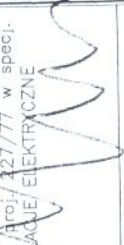
Lp.	ZESTAWIENIE APARATURY	ilość
1	QG -wylłącznik DPX 250A 3P 36kA prod. Legrand	1 szt.
2	F13-63 -wylłącznik różnicowo-prądowy typ 4P 63/0,03A A prod. Legrand	9 szt.
3	F13-40 -wylłącznik różnicowo-prądowy typ 4P 40/0,03A A prod. Legrand	1 szt.
4	F12-25 -wylłącznik różnicowo-prądowy typ 2P 25/0,03A A prod. Legrand	3 szt.
5	F3-C/63 -wylłącznik instalacyjny nadprądowy typ 3P C63A prod. Legrand	9 szt.
6	F3-B/6 -wylłącznik instalacyjny nadprądowy typ 3P B6A prod. Legrand	1 szt.
7	F1-B/16 -wylłącznik instalacyjny nadprądowy typ 1P B16A prod. Legrand	8 szt.
8	F1-B/10 -wylłącznik instalacyjny nadprądowy typ 1P B10A prod. Legrand	2 szt.
9	F1-B/6 -wylłącznik instalacyjny nadprądowy typ 1P B6A prod. Legrand	11 szt.
10	FU -ochronnik przepięciowy DEHNquad TNS 230/400 T-275 prod. Dehn	1kpl.
11	HL -lampka sygnalizacyjna modułowa 230V 50Hz prod. Legrand	3kpl.
12	FO -rozłącznik bezpiecznikowy Tytan II typ 63A wкл. 32A prod. Legrand	1kpl.
13	PK -przełącznik bistabilny typ PB301 1Z 16A 230V prod. Legrand	4 szt.
14	K -stycznik mocy typ LC1-D6511 230V prod. Telemecanique	9 szt.
15		

ZESTAWIENIE APARATURY

1	QG -wylłącznik DPX 250A 3P 36kA. prod. Legrand	1 szt.
2	F13-63 -wylłącznik różnicowo-prądowy typ 4P 63/0,03A A prod. Legrand	9 szt.
3	F13-40 -wylłącznik różnicowo-prądowy typ 4P 40/0,03A A prod. Legrand	1 szt.
4	F12-25 -wylłącznik różnicowo-prądowy typ 2P 25/0,03A A prod. Legrand	3 szt.
5	F3-C/63 -wylłącznik instalacyjny nadprądowy typ 3P C63A prod. Legrand	9 szt.
6	F3-B/6 -wylłącznik instalacyjny nadprądowy typ 3P B6A prod. Legrand	1 szt.
7	F1-B/16 -wylłącznik instalacyjny nadprądowy typ 1P B16A prod. Legrand	8 szt.
8	F1-B/10 -wylłącznik instalacyjny nadprądowy typ 1P B10A prod. Legrand	2 szt.
9	F1-B/6 -wylłącznik instalacyjny nadprądowy typ 1P B6A prod. Legrand	11 szt.
10	FU -ochronnik przepięciowy DEHNquad TNS 230/400 T-275 prod. Dehn	1 kpl.
11	HL -lampa sygnalizacyjna modułowa 230V 50Hz prod. Legrand	3 kpl.
12	FO -rozłącznik bezpiecznikowy Tytan II typ 63A wkł. 32A prod. Legrand	1 kpl.
13	PK -przełącznik bistabilny typ PB301 1Z 16A 230V prod. Legrand	4 szt.
14	K -stycznik mocy typ LC1-D6511 230V prod. Telemecanique	9 szt.
15		

NAPIECIE SIECI : 400/230V; 50Hz

UKŁAD SIECIOWY W INSTALACJI : TN-S
SYSTEM OCHRONY : SZYBKIE WYŁĄCZENIE

inwestor	AKADEMIA EKONOMICZNA 40-287 Katowice ul.1 Maja 50	
inwestycja	Dom Studencki "Zascanek" Katowice ,ul. Franciszkańska 8-10	
Faza:	PROJEKT WYKONAWCZY	
Temat rysunku	SCHEMAT TABLICY "RP"	
Plik: DSZ-PW-E-56	Skala —	Data : 01-2008
		
Autor projektu : mgr inż. JERZY NIESTRÓJ upr.do (pro) : 127/77 w spec. INSTALACJE ELEKTRYCZNE		
		Opracował : techn. PIOTR SETNIK
43-100 TYCHY ul.Kościuszki 17 tel. (032) 760 3652 elprom@list.pl		
Nr rys.		56

do studzienki drenazowej
puszka rozgałęźna
IP65

DVR110

PIWNICA

PRALNIA

SUSZARNIA

STARA KOTŁOWNIA

RK

POZŁ. STARA KOTŁ.

YDY 5x4mm²

RP

PS

POM. TECHNICZNE

POM. TECHNICZNE

NAJEMCA K SERO




SUSZARNIA STUDENTÓW


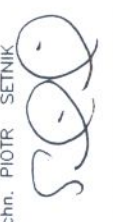
PRALNIA

PRALNIA

KOTŁOWNIA

OZNACZENIA

- RGR  - rozdzielnica obwodów rezerwowanych
- RGN  - rozdzielnica obwodów nierezwowanych
- - -  - trasa obwodu zasilającego projektowane pompy drenazowe

Investor	AKADEMIA EKONOMICZNA 40-287 Katowice ul.1 Maja 50		
Inwestycja	Dom Studencki "Zasłanek" Katowice, ul. Franciszkańska 8-10		
Faza	PROJEKT WYKONAWCZY		
Temat rysunku	TRASA OBWODÓW ZASILAJĄCYCH POMPY STUDZIENKI DRENAŻOWEJ		
Plak	DSZ-PW-E-57	Skala	1:100
		Data	21.07.2009
Autor projektu: mgr inż. ALEKSY NIESTRÓJ upr. do proj. 127/77 w specj. INSTALACJE ELEKTRYCZNE			
			
Opracował: techn. PIOTR SETNIK			
			
43-100 TYCHY ul. Kosciuszki 17 tel. (032) 780 3652 elepro@list.pl			
Nr rys.			

NADZÓR AUTORSKI 21 +23.07.2009

1. Projekt zasilania pomp drenazowych
2. Rozbudowa rozdzielni głównej o sygnalizację obecności napięcia

Aktualizacja mapy zasadniczej
dla celów projektowych S+U+W

KERG: 638-091/2008

MAPA ZASADNICZA

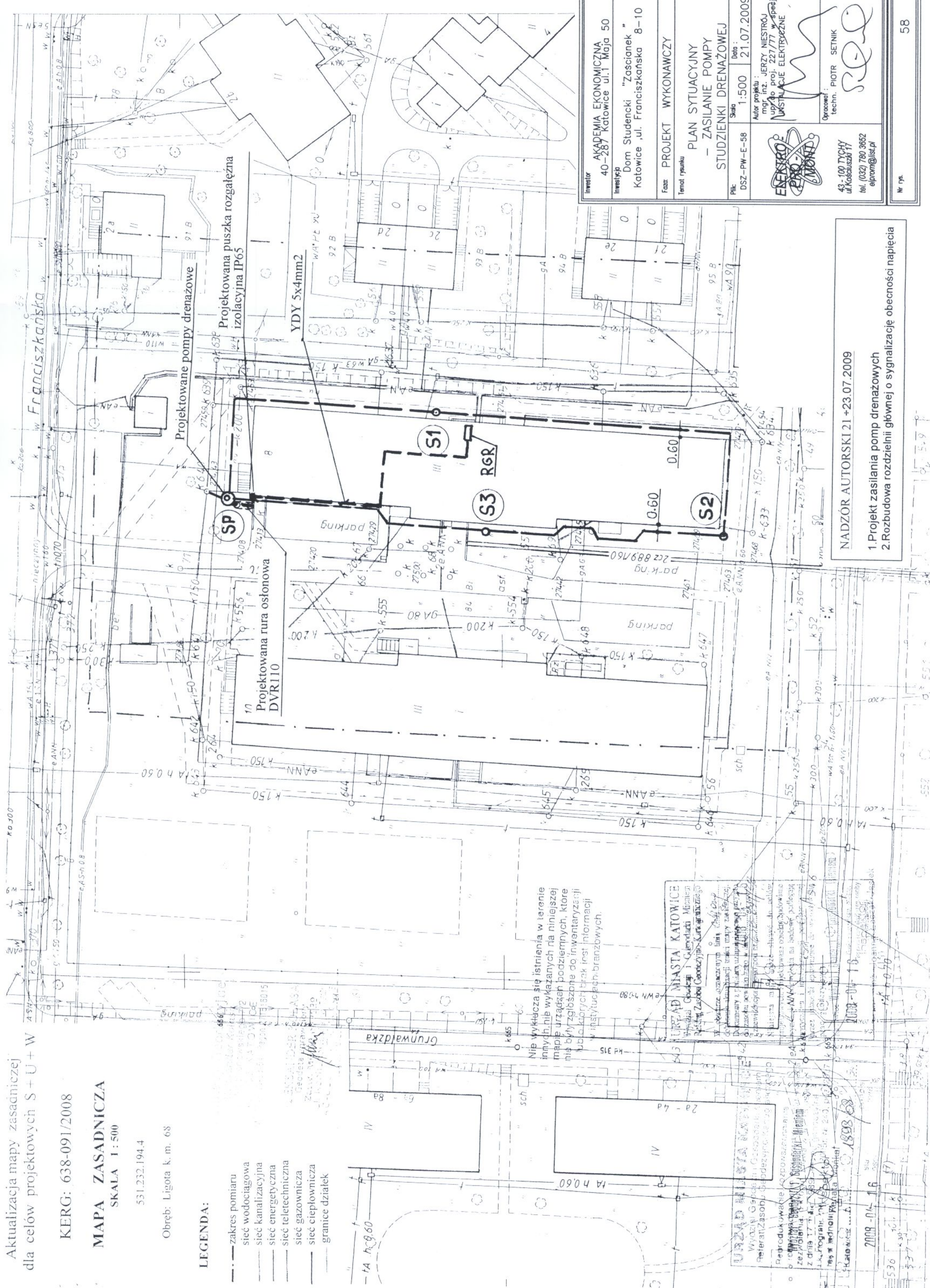
SKALA 1:500

531.232.194.4

Obręb: Ligota k.m. 68

LEGENDA:

- zakres pomiaru
- sieć wodociągowa
- sieć kanalizacyjna
- sieć energetyczna
- sieć teletechniczna
- sieć gazownicza
- sieć ciepłownicza
- granice działek



Nie wyklucza się istnienia w terenie innych, nie wykazanych na niniejszej mapie urządzeń podziemnych, które nie były zgłoszone do inwentaryzacji lub których brak jest informacji w instytucjach branżowych.

URZĄD MIASTA KATOWICE
Wydział Geodezji i Geomatyki
ul. Żelazna 100, 40-001 Katowice

Wzrost: 1,70m
Ciężar ciała: 70kg
Ciężar ciała: 70kg

Wzrost: 1,70m
Ciężar ciała: 70kg
Ciężar ciała: 70kg

Wzrost: 1,70m
Ciężar ciała: 70kg
Ciężar ciała: 70kg

Wzrost: 1,70m
Ciężar ciała: 70kg
Ciężar ciała: 70kg

Wzrost: 1,70m
Ciężar ciała: 70kg
Ciężar ciała: 70kg

Investor	AKADEMIA EKONOMICZNA 40-287 Katowice ul.1 Maja 50
Investycja	Dom Studencki "Zascanek" Katowice, ul. Franciszkańska 8-10
Faza	PROJEKT WYKONAWCZY
Temat projektu	PLAN SYTUACYJNY - ZASILANIE POMPY STUDZIENKI DRENAŻOWEJ
Skala	1:500
Data	21.07.2009
Projektant	mgr inż. JERZY NIESTRÓJ uprządo proji. 227/77 w specj. INSTALACJE ELEKTRYCZNE
Opiekun	techn. PIOTR SETNIK
Adres	43-100 TYCHY ul. Koszalska 17 tel. (032) 780 3652 elpront@tiscali.pl



43-100 TYCHY
ul. Koszalska 17
tel. (032) 780 3652
elpront@tiscali.pl

NADZÓR AUTORSKI 21+23.07.2009

1. Projekt zasilania pomp drenażowych
2. Rozbudowa rozdzielni głównej o sygnalizację obecności napięcia